



水道配管設計積算CADシステム

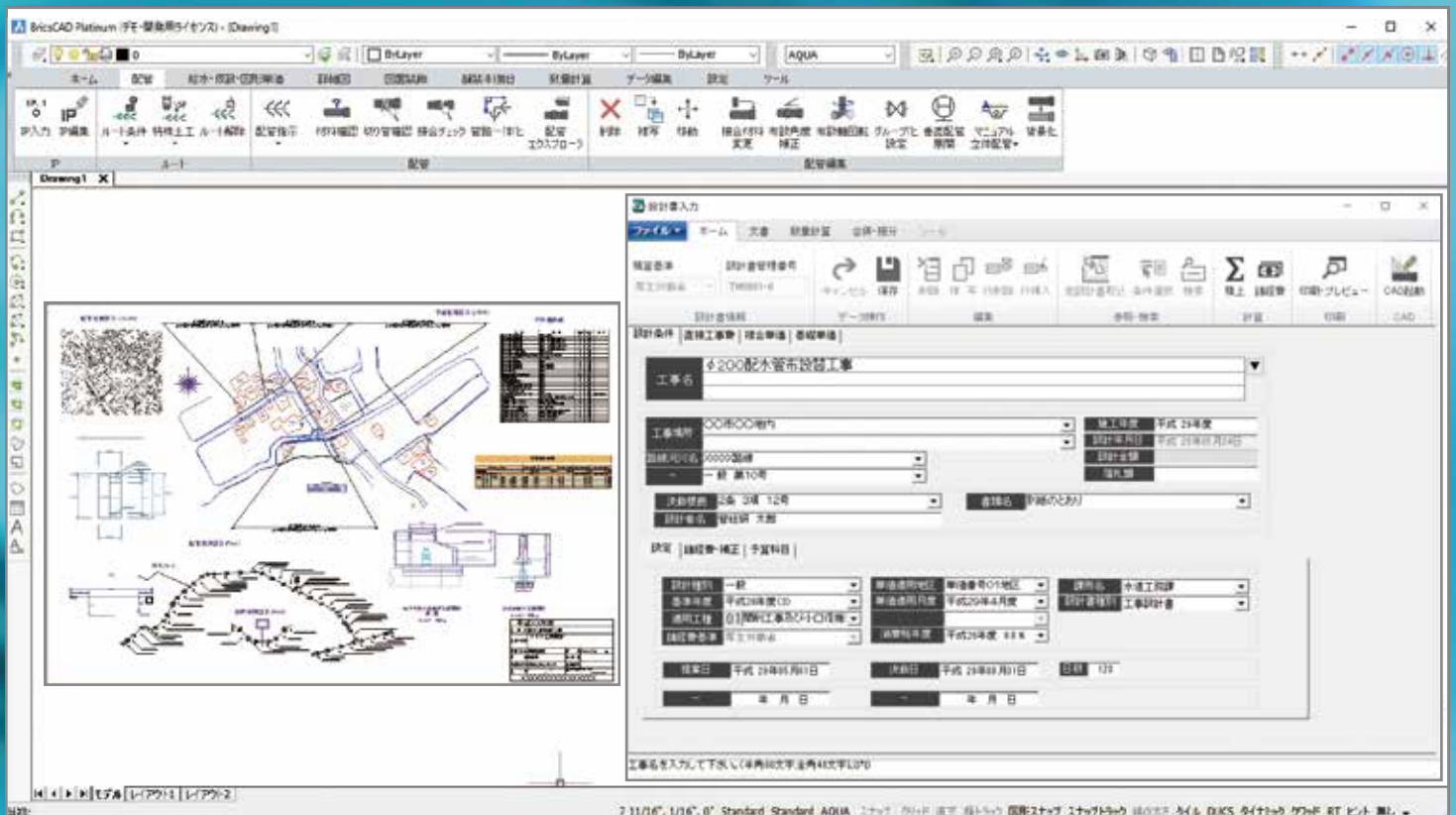
AQUA-Σ アクアシグマスーパー
SUPER

for Windows

For Earth, For Life

Kyoto

最新のユーザーインターフェースを搭載!
高機能配管CADと自動数量計算、設計書作成が
ひとつのシステムで正確・スピーディ、そして快適に!
管路一体化、切管換算・加工も自動でサポート!



※「BricsCAD」は、BRISYS社の製品です。

✓ 特長

CAD機能 AutoCADライクな操作感覚で**作図が可能!**

数量計算機能 管材から管工・土工事、舗装工事までが**自動で集計!**

積算機能 様々な積算スタイルに**カスタマイズOK!**

豊富な実績 多くの**ユーザーニーズ**をシステムに**反映!**

※「AutoCAD」は、オートデスク株式会社の製品です。

豊富な運用実績が信頼の証!

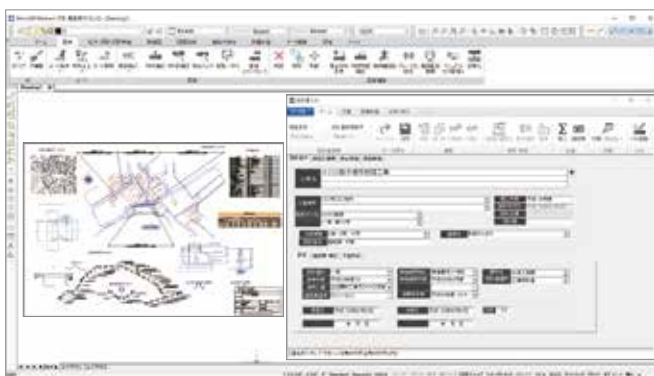
発売以来、全国の水道事業体及び水道コンサルタントから高い評価を頂き、
現在その設計シーンで大きな効果を発揮しています。

「正確に!」「早く!」「かんたんに!」

水道配管設計積算業務の更なる効率化^(※)が実感できます。

※当社ユーザー調査値:約40%の工数削減報告を含む。

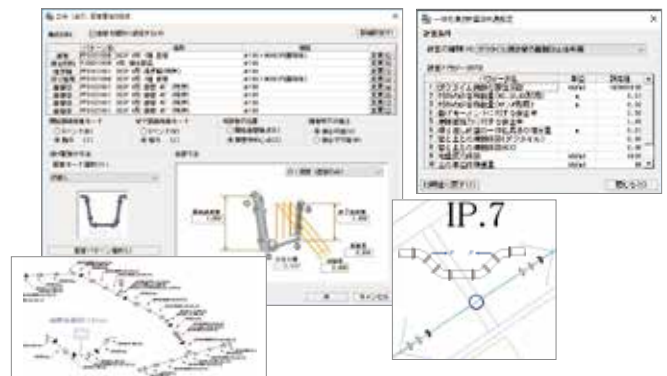
基本システム(CAD/積算)



AutoCAD互換No.1の「BricsCAD」を採用。最新のリボン・ワークスペースを搭載し、直感的でわかりやすく、図面から数量計算、設計書作成までの作業が、ひとつのシステムでスムーズにこなせます。

※「AutoCAD」は、オートデスク株式会社の製品です。
※「BricsCAD」は、BRICSYS社の製品です。

数多くの配管設計支援機能



管路一体化(拘束長)計算や切管換算、障害物逃げ配管などの配管支援から、詳細図や旗上げなどの図面装飾支援に至るまで、設計時間の短縮を目的とした様々な機能を標準装備しています。

自動数量計算機能



図面に配管された材料の集計(材料数、材料延長の集計)を行うと同時に、付随する管工事や土工事の集計が自動で行われます。数量計算上の根拠は、帳票でも確認できます。

積算(設計書作成)機能



自動数量計算機能で得られた積算数量は、積算システムに自動計上! 施工パッケージ型積算方式、独自代価、経費按分、設計帳票様式など水道事業体独自の様々なカスタマイズが可能です。

※システムの画面レイアウトは、多少変更する可能性があります。



水の未来に向かって!

株式会社 管総研

Kansouken Inc.

本社 : 〒661-8567 兵庫県尼崎市浜一丁目1番1号
TEL.06-6470-6300 FAX.06-4960-4560
東京支店 : 〒104-8307 東京都中央区京橋二丁目1番3号
TEL.03-5205-1990 FAX.03-5205-1994

<http://www.watech.co.jp/>

■お問い合わせ

当社製品に関するお問い合わせご質問はこちらのヘルプデスクへ

システム操作等問合せ専用窓口

 **0120-42-1964**

メールでのお問い合わせはこちらから E-mail:wti_g.info.kansouken@kubota.com