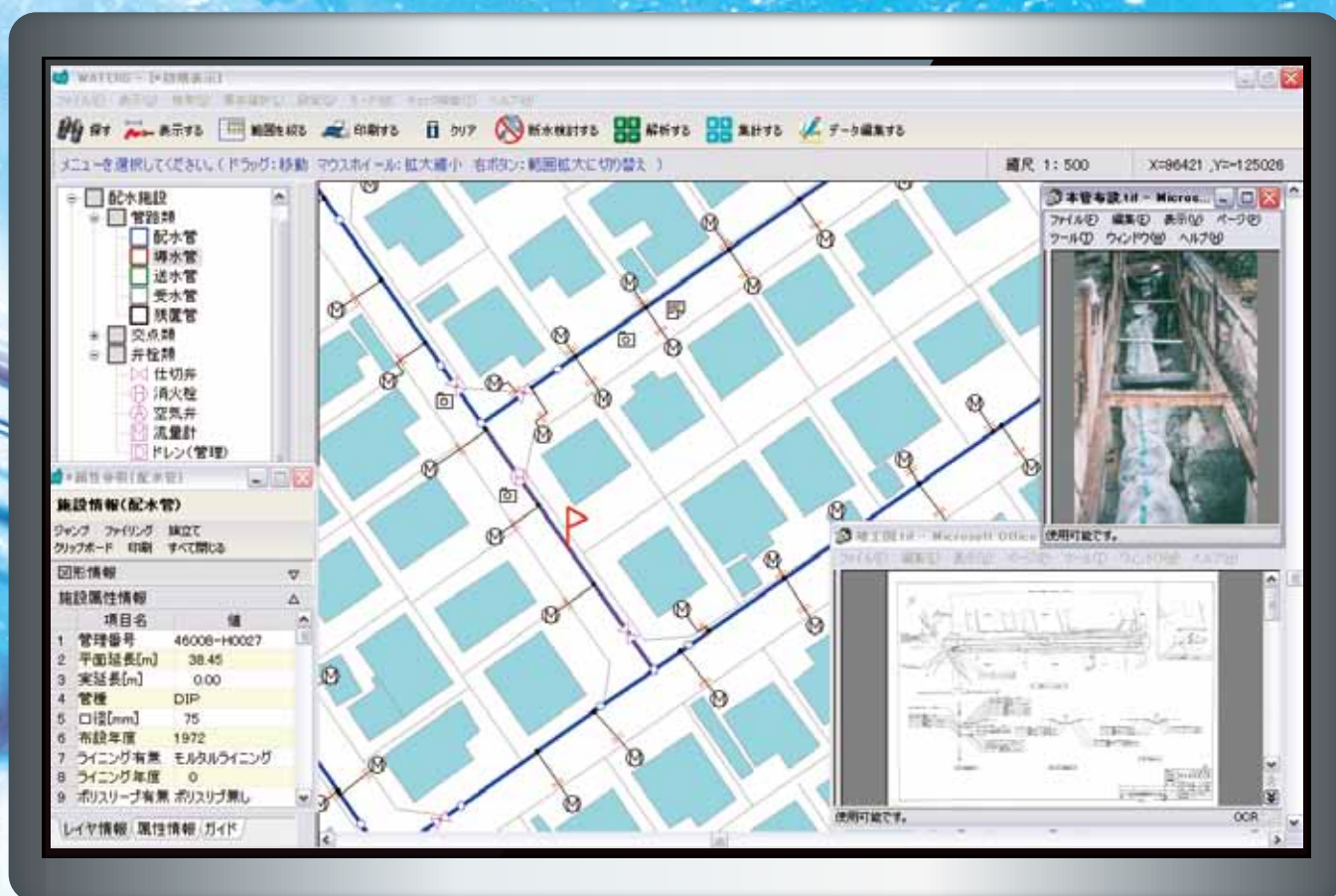


水道施設の情報管理を低コストで実現。
管路の維持管理を簡単操作でお手伝い。



特長

簡単な操作性

…データの編集が、簡単な操作で行えます。

応用的な利用

…各種統計、断水／水理解析などへの応用利用が可能です。

専用アプリ装備

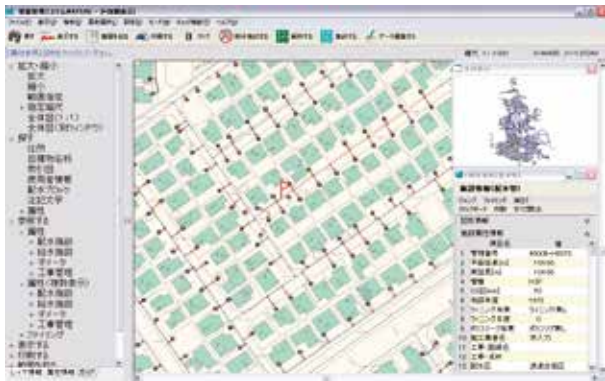
…用途に合わせ、モバイルや窓口で利用できます。

Web版への拡張

…将来Web方式への展開が容易にできます。

管路管理を総合的にサポート! 日々の更新やシステム運用面を含め、 幅広いスタイルに適應します。

基本システム



管路情報をスピーディに検索できます。
業務目的に応じた画面構成や、メニュー等の配置
がユーザーサイドで行えるため、日常の操作が容
易に行えます。

管路統計システム



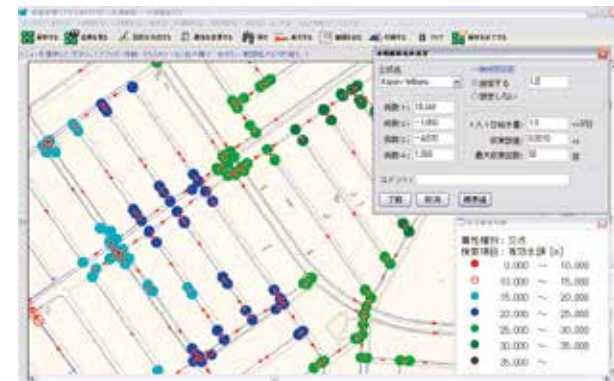
管路管理システム上で登録されている水道施設を
即座に検索して、集計・表示できます。
集計結果は、印刷や表計算ソフトウェアへ出力する
ことができます。

断水検討システム



工事断水や突発事故時などによる断水管路を検索
できます。
水の流れを考慮した、正確な断水影響範囲を識別
できます。

水理解析システム



管路管理システム上で、管網施設の水理解析が
行え、水圧・流量・流向の確認が行えます。
また、現状管網データを管網解析シミュレーショ
ンシステム(PIPE-mini Win)に利用できます。

※Windowsは米国Microsoft Corporationの米国およびその他の国における登録商標です。
©2006 ZENRIN CO.,LTD. (Z06KD第009号)

■本カタログの内容は改良のため予告なく変更される場合があります。

発売元  **株式会社 管総研**

本社：〒661-8567 兵庫県尼崎市浜一丁目1番1号
TEL. 06-6470-6300 FAX. 06-4960-4560
東京支店：〒103-0021 東京都中央区日本橋本石町三丁目3番10号
TEL. 03-5205-1990 FAX. 03-5205-1994

<http://www.watech.co.jp/>

■お問い合わせ

当社製品に関するお問い合わせご質問はこちらのヘルプデスクへ

システム操作等問合せ専用窓口

 **0120-42-1964**

メールでのお問い合わせはこちら E-mail: wti_g.info.kansouken@kubota.com